

120990

ШКОЛЬНЫЙ ЭТАП ВСЕРОССИЙСКОЙ ОЛИМПИАДЫ ШКОЛЬНИКОВ

ПО ТЕХНОЛОГИИ 2024-2025 УЧЕБНЫЙ ГОД

(ШКОЛЬНЫЙ ЭТАП)

ТЕОРЕТИЧЕСКИЙ ТУР

возрастная группа 6 классы.

Уважаемый участник олимпиады!

Вам предстоит выполнить теоретические и тестовые задания

Время выполнения заданий теоретического тура 1 академический час (45 минут).

Выполнение теоретических (письменных, творческих) заданий целесообразно организовать следующим образом:

– не спеша, внимательно прочитайте задание и определите, наиболее верный и полный ответ;

– отвечая на теоретический вопрос, обдумайте и сформулируйте конкретный ответ только на поставленный вопрос;

– если Вы выполняете задание, связанное с заполнением таблицы или схемы, не старайтесь детализировать информацию, вписывайте только те сведения или данные, которые указаны в вопросе;

– особое внимание обратите на задания, в выполнении которых требуется выразить Ваше мнение с учетом анализа ситуации или поставленной проблемы. Внимательно и вдумчиво определите смысл вопроса и логику ответа (последовательность и точность изложения). Отвечая на вопрос, предлагайте свой вариант решения проблемы, при этом ответ должен быть кратким, но содержать необходимую информацию;

– после выполнения всех предложенных заданий еще раз удостоверьтесь в правильности выбранных Вами ответов и решений. Выполнение тестовых заданий целесообразно организовать следующим образом:

– не спеша, внимательно прочитайте тестовое задание;

– определите, какой из предложенных вариантов ответа наиболее верный и полный;

– напишите букву, соответствующую выбранному Вами ответу;

– продолжайте, таким образом, работу до завершения выполнения тестовых заданий;

– после выполнения всех предложенных заданий еще раз удостоверьтесь в правильности ваших ответов;

– если потребуется корректировка выбранного Вами варианта ответа, то неправильный вариант ответа зачеркните крестиком, и рядом напишите новый.

Предупреждаем Вас, что:

– при оценке тестовых заданий, где необходимо определить один правильный ответ, 0 баллов выставляется за неверный ответ и в случае, если участником отмечены несколько ответов (в том числе правильный), или все ответы;

– при оценке тестовых заданий, где необходимо определить все правильные ответы, 0 баллов выставляется, если участником отмечены неверные ответы. Больше количество ответов, чем предусмотрено в задании (в том числе правильные ответы) или все ответы.

Задание теоретического тура считается выполненным, если Вы вовремя сдадите его членам жюри.

Максимальная оценка – 20 баллов

Выберите один правильный ответ (для заданий 1–14)

1. Каши нельзя варить:

- а) на молоке; б) на воде; в) на киселе.

Ответ: б

2. Кисломолочными продуктами являются:

- а) молоко; б) кефир; в) творог; г) сметана.

Ответ: б

3. Квашеная капуста – это искусство приготовления пищи.

Ответ: \_\_\_\_\_

4. Числоочное устройство в швейной машине находится:

- а) в стойке машины; б) в рукаве машины; в) под платформой; г) на платформе.

Ответ: б

5. Номер самой толстой машинной иглы:

- а) 70; б) 90; в) 80; г) 110.

Ответ: б

6. К волокнам животного происхождения относятся:

- а) хлопок; б) лен; в) шерсть; г) капрон.

Ответ: б

7. Для обработки нижнего среза ночной сорочки применяют швы:

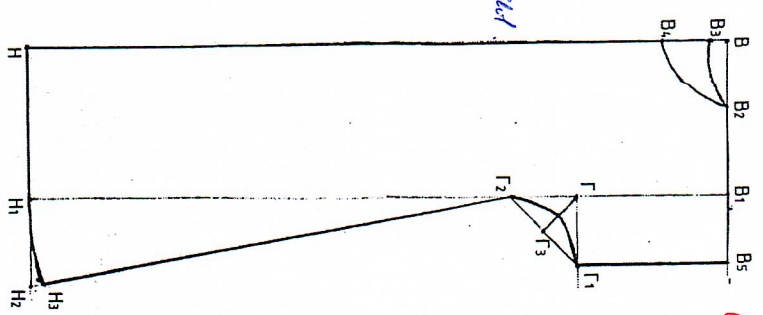
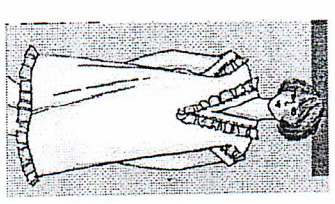
- а) стачной; б) накладной; в) вподгибку с открытым срезом; г) вподгибку с закрытым срезом.

Ответ: б

Широко № 5.

Дорожанин мерки;  
Шуралева Р. Б. - 9/17

Шенк мерки;  
Милова Я. И. - 9/17  
Власова Я. И. - 9/17  
Трусова Я. В. - 9/17



8. К соединительным швам относятся:

- а) станной; б) шов вподгибку с открытым срезом;
- в) шов вподгибку с закрытым срезом; г) отделочные швы.

9. К швейным изделиям плечевой группы относятся:

- а) рубка; б) ночная сорочка; в) брюки.

10. При построении чертежей используют линейку закройщика в масштабе:

- а) 1:2; б) 1:3; в) 1:4; г) 1:5.

11. Для построения чертежа ночной сорочки необходимо снять мерки:

- а) Оп; б) Ст; в) Дст; г) Шп

12. Лекало - это... *фрагмент или вид выкройки, выделенный из выкройки изделия, который используют для построения кривых линий; в) выкройка детали изделия; г) форма воротника.*

13. С какой стороны снимают мерки с фигуры человека:

- а) с правой; б) с левой; в) не имеет значения; г) со стороны спинки.

14. Разутюжить-это:

- а) удалить заминки на тканях и деталях изделия;
- б) уменьшить толщину шва, стяба или края детали;
- в) разложить припуски шва на две стороны и закрепить их в этом по

### Творческое задание

По предложенному эскизу ночной сорочки нанеси модельные особенности на выкройку основы